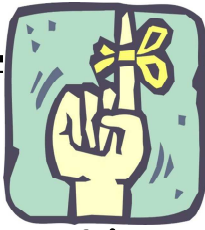


PRISMA – Chefinfos!

Info C 04 KW 35/2021

Diese Chefinfo enthält:

- ➔ **Wussten Sie schon...**
 - Weihnachts-Give aways
- ➔ **Aus dem Kollegenkreis**
 - PBS-Geschäft zu verkaufen
- ➔ **PRISMA informiert**
 - Lehrgang „Zertifizierter Fachberater PBS“



Wussten Sie schon...

dass es auch in diesem Jahr wieder die beliebten Schoko-Give aways zur Weihnachtszeit geben wird?

Momentan ist es wichtiger denn je, den Kunden eine kleine Aufmerksamkeit/ein kleines Dankeschön zukommen zu lassen, damit diese Ihr Geschäft in positiver Erinnerung behalten. Viele Endverbraucher haben nämlich zwischenzeitlich „gelernt“, dass die benötigten Produkte auch problemlos anderweitig verfügbar sind. Im vergangenen Jahr wurden auch die Nougatwürfel als „Glücksbringer“ zum neuen Jahr gut angenommen.

Das Bestellblatt erhalten Sie mit diesem Rundschreiben. Bitte beachten Sie unbedingt den Bestelle-Termin 22.10.21. Nach diesem Datum eingehende Bestellungen können nicht mehr angenommen werden.

Personalkosten: € 11 pro Stunde
zuzüglich
Kassendifferenzenzulage € 16 mtl.
Benzingutschein steuerfrei € 44 mtl.
bei Bedarf Kindergartenzuschuss € 50-€ 150
Weihnachtsgeld 50%

Bedarf ca. 650 Stunden, bei eigenem ganztägigem Einsatz auch weniger.

Kontakt: Frau Härtel; eMail: haertel.office@wolfsburg.de
oder Telefon: 0 53 61 / 6 65 04

➔ Prisma informiert

Lehrgang Zertifizierter Fachberater PBS

Es ist wieder so weit: Der nächste PBS-Fachberaterkurs steht in den Startlöchern.

Der Lehrgang zum *Zertifizierten Fachberater PBS* beginnt am **19. Januar 2022** mit dem EDV-Einführungstag und endet am **23. November 2022** mit der Prüfung zum *Zertifizierten Fachberater PBS*.

Schauen Sie auch gerne unter <https://www.hwb.online/themenundprojekte/zertifizierter-fachberater-pbs/index.html> .

Dort finden Sie die neusten Informationen zu unseren PBS-Weiterbildungsmaßnahmen.

Die Kursgebühr beträgt für Prismaner 980 Euro (zzgl. jeweils 100 Euro Implementierungs- und 100 Euro Prüfungsgebühr). Für Nichtmitglieder beträgt die Kursgebühr 1.960 Euro (zzgl. jeweils 100 Euro Implementierungs- und 100 Euro Prüfungsgebühr). Sämtliche Gebühren verstehen sich zzgl. MwSt.

Weitere Auskünfte gibt Ihnen gerne der

Handelsverband Wohnen und Büro e.V. (HWB)

Frangenheimstraße 6, 50931 Köln

Tel: 0221/940 83-30

nora.rabah-martelock@hwb.online

www.hwb.online

➔ Aus dem Kollegenkreis

PBS-Geschäft zu verkaufen

Warenbestand: ca. 70-75 T€

Geschäftsausstattung: ca. 60 T€ (Hochwertige Tischlerarbeiten/USM), sehr gepflegte Ladeneinrichtung

Größe EG: ca. 280 qm zuzüglich Keller, fast voll unterkellert

gewerblicher Mietpreis am Hansaplatz: € 10,50 = € 2.940

meine Vorstellung Staffelmiete: € 2.100 im 1. Jahr

€ 2.200 im 2. Jahr

€ 2.300 ab 3. Jahr

Öffentliche Aufträge Stadtbücherei: ca. € 13.500 p.a.

Öffentliche Aufträge Schulen: ca. € 47.000 p.a.

Kundenfrequenz: ca. 250 – 300 pro Tag

Kundenfrequenz Post: ca. 300 – 350 pro Tag

Gewinnsituation: 2018 ca. 59 T€

2019 ca. 68 T€

2020 erwartet ca. 75 T€

Schoko - Give aways Weihnachten 2021

Liebe Prismaner,

Ein kleines Dankeschön für Ihre Kunden ist wichtiger denn je! Und Schokolade oder Nougat ist (fast) überall gerne gesehen. Das Herz z.B. können Sie mit Ihrem Etikett gut an den Geschenkverpackungen befestigen. Der Nougat-Würfel wird am Jahresende gerne ins Thema „Viel Glück!“ integriert. **Alle Artikel sind Fairtrade zertifiziert.** Trotz drastisch gestiegener Rohstoffkosten gleicher Preis wie im Vorjahr! Die Lieferung erfolgt frei Haus; alle Preise zzgl. MwSt.; Rechnungsausgleich erfolgt über die Prisma.

Bestellende-Termin ist der 22.10.2021!

1. **Rentier, Edelvollmilch-Schokolade, Buntstanniol; Gewicht: 6,25 g; Mindestbestellmenge 300 St.**



Preise und Mengen (Bestellmengen müssen durch 100 teilbar sein!)

Menge / Stück	300 bis 600	601 bis 900	901 bis 1.600	ab 1.601
Preis in € / St.	0,19	0,18	0,17	0,15

Bestellmenge bitte hier eintragen:

2. **Schoko-Herz, rot/gold; Edelvollmilch-Schokolade massiv, 4-fach sort.; Buntstanniol mit Goldfaden; Gewicht: 9 g; Mindestbestellmenge 300 St.**



Preise und Mengen (Bestellmengen müssen durch 100 teilbar sein!)

Menge / Stück	300 bis 600	601 bis 900	901 bis 1.600	ab 1.601
Preis in € / St.	0,19	0,18	0,17	0,15

Bestellmenge bitte hier eintragen:

3. **Mini-Weihnachtsmann, Edelvollmilch-Schokolade, Gewicht: 6,25 g; Mindestbestellmenge 400 St.**



Preise und Mengen (Bestellmengen müssen durch 200 teilbar sein!)

Menge / Stück	400 bis 600	601 bis 1.000	1.001 bis 1.600	ab 1.601
Preis in € / St.	0,16	0,15	0,13	0,12

Bestellmenge bitte hier eintragen:

4. **Glückswürfel zum Jahresbeginn, Edelnougat, Buntstanniol, Gewicht: 10 g, sortiert; Mindestbestellmenge 435 Stück**



Preise und Mengen (Bestellmengen müssen durch 145 teilbar sein!)

Menge / Stück	435 bis 725	726 bis 1.015	1.016 bis 1.450	ab 1.451
Preis in € / St.	0,19	0,18	0,17	0,16

Bestellmenge bitte hier eintragen:

Firma

Bestellende-Termin: 22.10.2021

Liefertermin: KW 48

PRISMA-Mitgliedsnummer:

--	--	--	--	--

Datum, Unterschrift



Per E-Mail an: tlafendt@prisma.ag / per Fax an 0 21 29 - 55 71 699